

# Lüftungstechnik

## 9 Lüftermotore

doppelseitig saugende Radialventilatoren, mit Thermoschutz gegen Überlastung

Artikel	Abmessung mm	m <sup>3</sup> /h	PA	Leistung	EURO
CM 7/7D	258x316x331	1000	200	0,147 kW/230 V	266,-
CM 9/9	322x379x333	1400	360	0,42 kW/230 V	369,-
CM 9/9AK	298x320x330	2600	260	0,42 kW/230 V	392,-
CM 10/10	358x427x449	3000	430	0,55 kW/230 V	421,-
CM 12/12	421x492x526	6000	320	1,1 kW/400 V	632,-

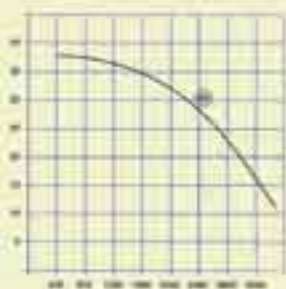
## 10 Air-Boxen

Gehäuse **doppelwandig mit zusätzlicher Isolierung**, Rahmen aus Aluminiumprofil, Deckplatten verzinkt, Doppelseitig saugender Radialventilator, mit Revisionsklappe, Ansaugöffnung frei definierbar

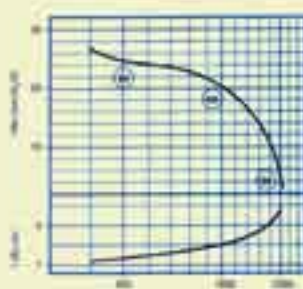
Artikel	Abmessungen mm	m <sup>3</sup> /h	Pa	passender Regler	Leistung	EURO
AB 7/7	500x500x500	1000	200	DR5TR	0,147 kW/230 V	620,-
AB 9/9	600x600x600	1400	360	DR5TR	0,42 kW/230 V	772,-
AB 10/10	600x600x600	3000	430	DR10TR	0,55 kW/230 V	872,-
AB 12/12	750x750x750	6000	320	DRK5*	1,1 kW/400 V	1.226,-

\* nur bei Stern-Schaltung, sonst DRK10

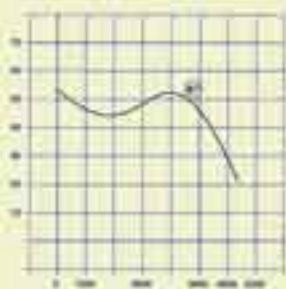
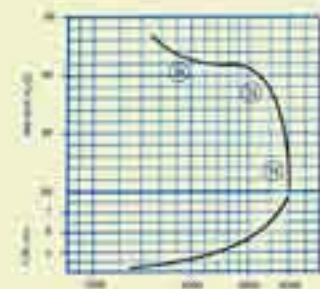
CM9/9AK + A9/9



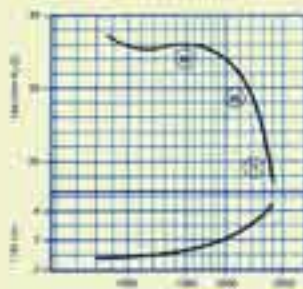
CM7/7D + AB7/7



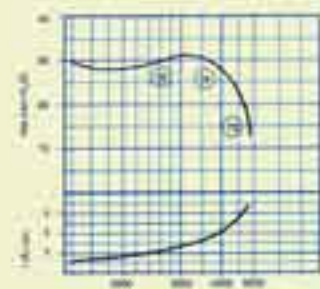
CM10/10 + AB10/10



A10/10



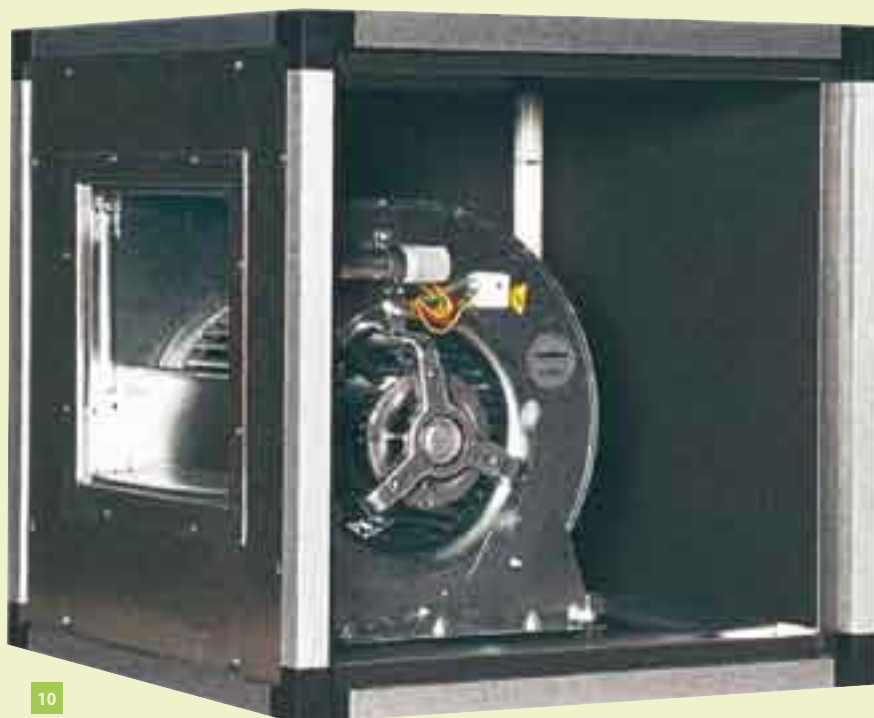
CM9/9 + AB9/9



CM12/12 + AB12/12



9



10